

# Análisis de la calidad de los cuidados a partir de una herida de difícil cicatrización

Myriam Barreiro Martínez

Andrea Otero Budiño

Beatriz Pérez Miguel

\*C.S. Val Miñor



# INTRODUCCIÓN

## CALIDAD DE CUIDADOS

"Capacidad de alcanzar el **mayor beneficio** posible deseado, teniendo en cuenta los **valores** de los individuos y de las sociedades"

Donabedian 1985

El análisis sistemático de la calidad de los cuidados ofertados debe incorporarse como un ejercicio continuo que ayude a fomentar e impulsar la mejora continua de la calidad asistencial.



# ANAMNESIS

## ANTECEDENTES PERSONALES

\*ALERGIAS\*  
Metronidazol  
Espiramicina

Mujer 80 años

HTA

DM tipo II

Fibrilación auricular

Insuficiencia cardíaca

Obesidad



# ANAMNESIS

Independiente para AIVD y ABVD

Viuda, vive sola. Apoyo y relaciones familiares satisfactorias

Afición por la huerta y animales domésticos

Sedentarismo

Dieta atlántica

**ANTECEDENTES  
PERSONALES**



# ANAMNESIS

## TRATAMIENTO FARMACOLÓGICO

'CRÓNICO'

Acenocumarol 4 mg

Valsartan/Hidroclorotiazida 160/25  
mg

Alopurinol 100 mg

Dapagliflozina 10 mg

Sertralina 50 mg

Omeprazol 20 mg

Metformina 850 mg



# OBJETIVOS

Principal:

Conseguir **resultados óptimos** de epitelización de la herida en el **menor tiempo** posible.

Secundarios:

**Analizar** la calidad de los cuidados ofertados.  
**Establecer oportunidades de mejora** en la atención.  
**Optimizar** recursos y materiales disponibles.

URGENCIAS  
DERMATOLOGÍA

ENERO

IC UNIDAD HERIDAS  
DERIVACIÓN A PLÁSTICA

ABRIL

ÚLCERA EPITELIZADA

JULIO

FEBRERO

ATENCIÓN PRIMARIA

JUNIO

DISPONIBILIDAD TPN

AGOSTO

IC CIRUGÍA PLÁSTICA

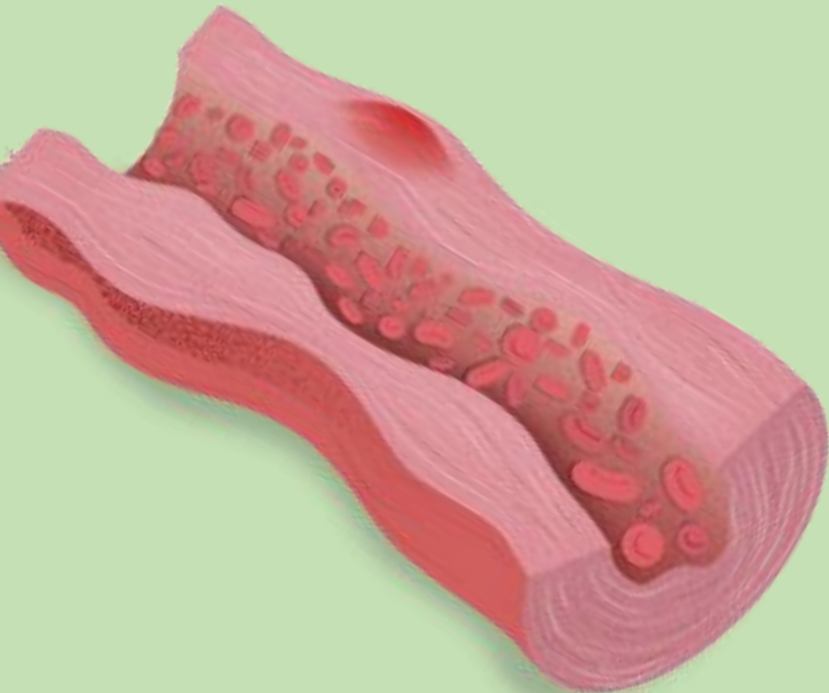
# CASO CLÍNICO

## Dermatología y MI

Biopsia: Hallazgos compatibles con **vasculitis leucocitoclástica**.

Tratamiento: Corticoides, analgesia y diurético.

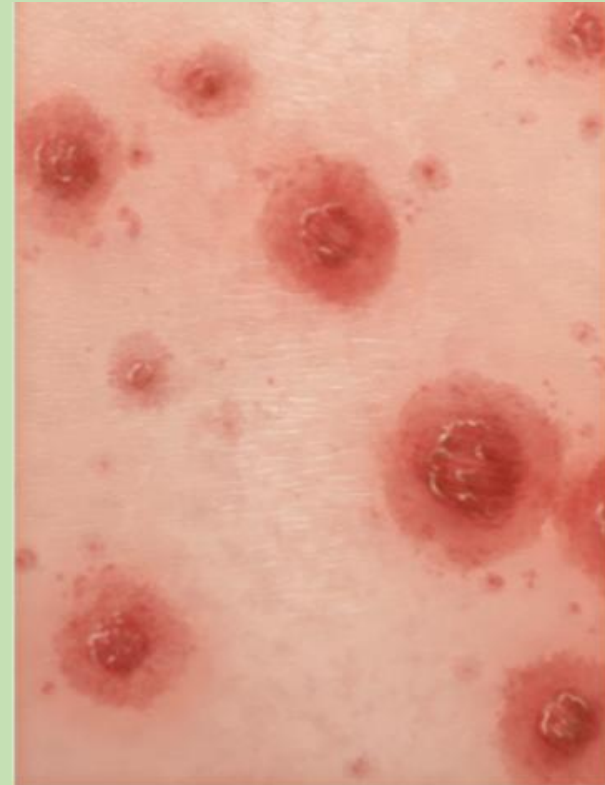
Derivación a AP para continuidad de cuidados.





# VASCULITIS LEUCOCITOCCLÁSTICA

Trastorno autoinmunitario que afecta a **pequeños vasos** y provoca inflamación, destrucción y necrosis de los mismos.



URGENCIAS  
DERMATOLOGÍA

ENERO

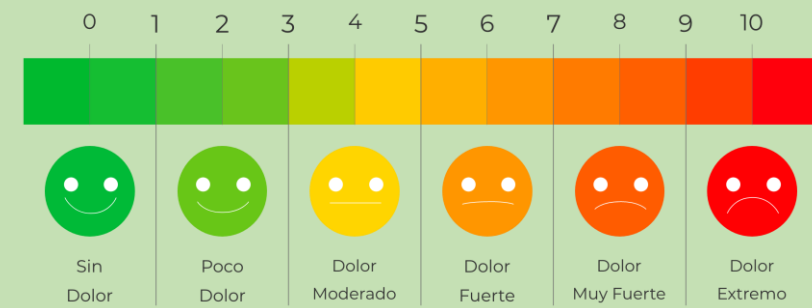
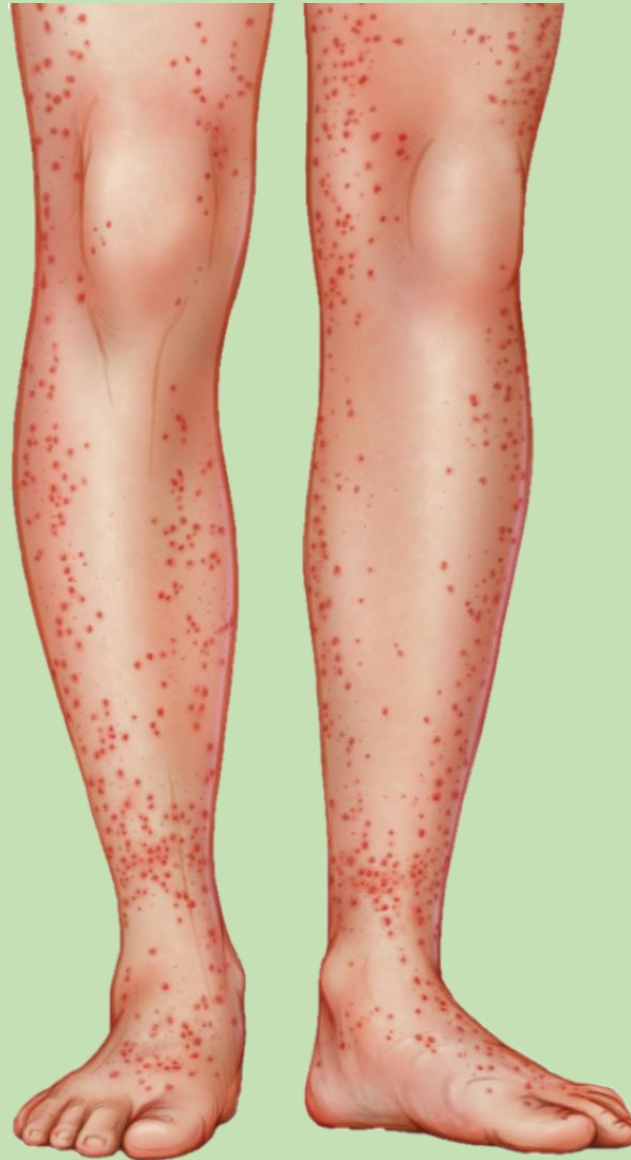
FEBRERO

ATENCIÓN PRIMARIA

# EXPLORACIÓN

**PULSOS  
PEDIOS Y  
TIBIALES:**  
Presentes

**MID:**  
Lesiones purpúricas  
pretibiales, con placa  
necrótica, exudado nulo



**EVA 7  
NYHA III**

**MII:**

Úlcera 4x3 cm,  
profundidad 1 cm.  
Fibrina. Exudado  
purulento  
moderado.  
Hiperqueratosis en  
bordes.

DIAGNÓSTICO NANDA	NOC	NIC
[00132] Dolor agudo	[1605] Control del dolor	[1400] Manejo de dolor [02102] Nivel del dolor [6482] Manejo ambiental confort.
[00046] Deterioro de la integridad cutánea	[1101] Integridad tisular: piel y membranas mucosas [1103] Curación de la herida: por segunda intención	[3590] Vigilancia de la piel
[00004] Riesgo de infección	[1902] Control del riesgo. [1103] Curación de la herida. Por segunda intención.	[3660] Cuidados de las heridas [6540] Control de infecciones [1908] Detección del riesgo
[00120] Baja autoestima situacional	[1614] Autonomía personal	[5270] Apoyo emocional [5400] Potenciación de la autoestima



## Úlcera MII:

Desbridamiento cortante,  
óxido de zinc en bordes,  
apósito de **poliacrilato con  
plata** y apósito de  
poliuretano adhesivo.



Evitamos terapia  
compresiva por IC

**Heridas necróticas:**  
Tratamiento  
conservador con  
povidona yodada.

Ajuste  
farmacológico a cargo  
de MAP.





Heridas necróticas resueltas.  
Úlcera MII: **Evolución tórpida**,  
más exudativa. Fibrina en  
lecho y **tendón** expuesto.

Desbridamiento cortante.  
Higiene de la herida.  
Tratamiento local con óxido de  
zinc en bordes, **hidrofibra de  
hidrocoloide con plata** y apósito  
de poliuretano adhesivo

URGENCIAS  
DERMATOLOGÍA

ENERO

IC UNIDAD HERIDAS  
DERIVACIÓN A PLÁSTICA

ABRIL

FEBRERO

ATENCIÓN PRIMARIA



Tejido de granulación con tendón expuesto. Exudado moderado.

Mejoría IC.

Apósito con **tecnología TLC-NOSF**, apósito de poliuretano no adhesivo y **terapia compresiva con vendaje multicomponente**.

**MAYO 2022**



URGENCIAS  
DERMATOLOGÍA

ENERO

IC UNIDAD HERIDAS  
DERIVACIÓN A PLÁSTICA

ABRIL

FEBRERO

ATENCIÓN PRIMARIA

JUNIO

DISPONIBILIDAD TPN



ÚLCERA EPITELIZADA.  
ALTA.



**JULIO 2022**

URGENCIAS  
DERMATOLOGÍA

ENERO

IC UNIDAD HERIDAS  
DERIVACIÓN A PLÁSTICA

ABRIL

ÚLCERA EPITELIZADA

JULIO

FEBRERO

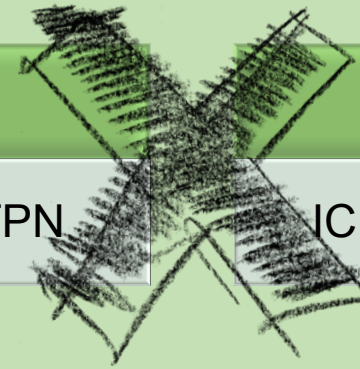
ATENCIÓN PRIMARIA

JUNIO

DISPONIBILIDAD TPN

AGOSTO



IC CIRUGÍA PLÁSTICA



# ANÁLISIS DE LA CALIDAD DE LOS CUIDADOS

## DIAGRAMA DE ISHIKAWA





# CONCLUSIONES

Herida resuelta en **cinco meses** por enfermera de AP.  
Recuperación progresiva de la **autonomía y autoestima**.

Utilidad del diagrama de **Ishikawa**:

- **Análisis** participativo.
- Conocer los **obstáculos** que interfieren en nuestro caso.
- Crear planes de **mejora**.

# BIBLIOGRAFÍA

- Febré N, Mondaca-Gómez K, Méndez-Celis P, Badilla-Morales V, Soto-Parada P, Ivanovic P, Reynaldos K, Canales M. Calidad en enfermería: su gestión, implementación y medición. Revista Médica Clínica Las Condes. 2018; 29 (3): 278-287
- Díez González S, del Castillo Arévalo F. Más allá de una herida. A propósito de un caso clínico. RqR Enfermería Comunitaria (Revista de SEAPA). 2015 Feb; 3 (1): 55-65
- Münter KC, Meaume S, Augustin M, Senet P, Kérihuel J.C. The reality of routine practice: a pooled data analysis on chronic wounds treated with TLC-NOSF wound dressings. J Wound Care. 26 feb 2017 (Sup2): S4-S15. Erratum in: J Wound Care. 02.03.2017 26(3): 153
- White, R., Cowan, T., Glover, D. Supporting evidence-based practice: a clinical review of TLC healing matrix (2nd edition). MA Healthcare Ltd, London, 2015.
- Dekerle L, Depoortere C, Martinot-Duquennoy V .Prescripción de apósitos. EMC - Cirugía Plástica Reparadora y Estética. 2022; 30 (1): 1-13
- NNNConsult NANDA, NOC, NIC. Madrid: Elsevier; 2013.